

お客様に安心して
お越しいただきたい
その一心で
設置しました

白鶴酒造株式会社
白鶴酒造資料館
館長 高田昌和様



TABLE AIR CASE 07

導入先

白鶴酒造資料館
(神戸市東灘区)

設置場所

レジ前



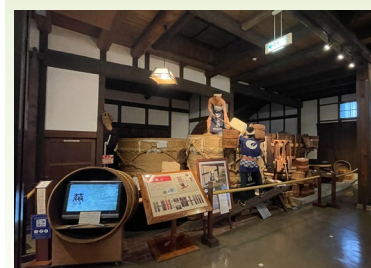
レジ前の接客スペースで利用



TABLE AIRの前には「世界初稼働中」のプレートを設置。本体はレジ横に設置するためにL字ジョイントで接続しています。

大正期に建造された酒蔵を利用した資料館で、白鶴の造りの歴史を映像設備で紹介するほか、数百点にも及ぶ道具や等身大の蔵人の人形を用いて洗米から樽詰まで酒づくりの行程をわかりやすく展示しています。また、きき酒コーナーや売店などもあり、ここでしか買えない貴重なお酒もあります。

(見学は無料)

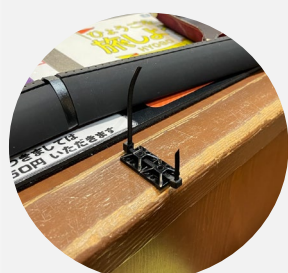


■ TABLE AIRを使用しているかがですか？

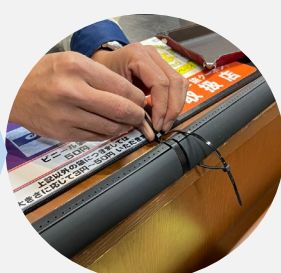
— 以前は天井からビニールのカーテンを吊り下げて飛沫対策をしていたのですが、あまり見栄えもよくなかったため、なにか工夫できないかとみなで考えていました。そのときにこのTABLE AIRを知り、さっそく設置してみました。おかげさまでレジ前はすっきりして、すがすがしい気分で接客対応ができるようになりました。

■ お客様の反応はいかがですか？

— 「えっ、これ何？」といった感じで珍しそうに眺めていらっしゃる方が多いので、カルテックさんからいただいた「世界初稼働中」のプレートを設置して「ここから空気が出てるんですよ」と説明しています。設置したおかげで、お客様の会話が弾んで笑顔が多い様な気がします。海外からの来訪者も増えてきました。安心して安全な対応はこれからも必要だと思っています。



結束バンドを
テーブルに固定



モール部を
結束バンドで縛る

👉 取付ワンポイント

テーブル上に固定した結束バンドをTABLE AIRのモール部に巻きつけることで、接客時にモールがズレないように工夫されていました。社員様のアイデアだそうです。