

Kaltech Fan's Voice Vol. 15

導入先

梅小路ホテル京都
(京都市下京区)

設置製品

KL-WC01
(壁掛け除菌脱臭機)

梅小路京都西駅から徒歩5分、緑溢れる公園内、京都水族館のお隣に立地する『ホテル』には梅小路銭湯『ぽて湯』はもちろんボードゲームをしたり、本を読んだり、1日中館内で楽しめるコンテンツがたくさん。思わず『ポーっと』したくなる、『Port-港』として皆様をお迎えいたします。



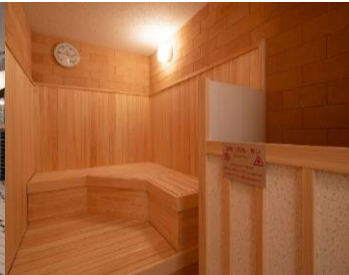
モニターをする時も、購入を決める時も
現場を知る、スタッフの声でした。



梅小路ホテル京都
総支配人 須崎 忠夫 様

■大浴場はよく有りますが、『銭湯』は珍しいですね。京都は昔からの銭湯文化が根強く、各方面からご来館されるお客様に情緒をご体感いただきたく。外来利用もできるので“地元に住む方と旅人が気軽にコミュニケーションが取れる場”になればと、あえて『銭湯』にこだわって作りました。

■銭湯絵や洗面器、隅々にまでこだわりがあるようですね。銭湯絵は、日本で数名しかいない銭湯絵師に京都の様々な名所を描いて頂きました。洗面器はコラボしている『牛乳石鹸』様のものです。入浴される方が「懐かしい」、若い方には「新しい」と感じて頂けるよう、たくさんのこだわりを詰め込みました。



■今回、銭湯の脱衣所に除菌脱臭機を設置されたキッカケは？
以前より女性スタッフから「足の臭いが残っている」という声があがっていました。そんな時に、ご縁有ってカルテックさんのモニターをしてみることにになりました。約2週間でしたが、効果絶大で驚きました！脱衣所独特の気になる臭いが軽減されたので継続して設置し、ご利用のお客様に気持ちよくお風呂時間を楽しんでいただきたいです。



取付ワンポイント

壁紙に合わせてたく、今回は付属品ではなく、ホームセンターで購入したモールを使用しました。

Kaltech