

# Kaltech

KL-E01-W/ KL-E01-K

光触媒搭載 ポータブル型除菌脱臭機

# TURNED $\times$ mini

ニオイが気になる全ての場所へ

花粉  
フィルター  
搭載



A5サイズより小さい!  
(幅142×高さ219×奥行88)



ホワイト



ブラック

いつでも、どこでも、手軽に脱臭

トイレ臭

部屋干し臭

クローゼット臭

ペット臭



いろんなニオイを  
強力脱臭



どこでも設置可能  
最大8畳まで対応



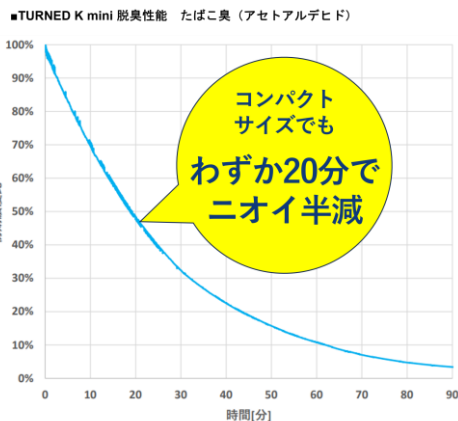
電気代1か月  
わずか75円



フィルター交換不要  
お手入れ簡単



# 独自の光触媒技術×活性炭フィルターで 最大8畳の空間を脱臭します！



試験条件：当社測定設備 1m<sup>3</sup>空間での測定結果

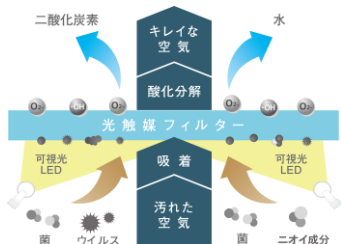
## ●活性炭フィルターとは

コルゲート活性炭に、光触媒をコーティングした新開発フィルター。脱臭スピードがアップし、活性炭が繰り返し使えるようになりました。

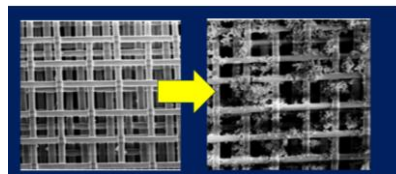


## ●光触媒とは

光触媒フィルターに光を照射すると強力な酸化力が発生します。この酸化力を利用して空気中のニオイ成分や有機物などを水と二酸化炭素に分解※2、キレイな空気を放出します。



## <花粉フィルターも搭載>



※花粉フィルター捕集画像

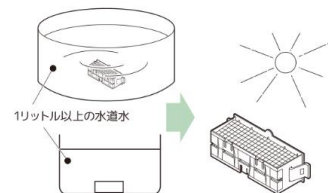
## 仕様

品名/型番	ターンド・ケイミニ 光触媒除菌・脱臭機 ポータブルタイプ KL-E01-W (ホワイト)、KL-E01-K (ブラック)	
消臭・脱臭方式	活性炭光触媒フィルター+花粉フィルター	
外形寸法 (mm)	幅142×奥行88×高さ219 (突起部を除く)	
重量	約700g (ACアダプタ、フック除く)	
電源 (ACアダプタ)	入力：AC100V 50/60Hz 出力：DC12V 1A	
適応空間 (目安) ※1	最大約8畳 (90分)	
使用温度範囲	5°C ~ 35°C	
風量モード ※2	強	弱
消費電力 (DC)	10W	6W
防滴・防水規格	対応していません	
付属品	活性炭光触媒フィルター：1個 (本体装着済) ACアダプター：1個 (長さ:約1.8m) 取扱説明書：1部 フロントパネル：1個 (本体装着済) スタンド：1個 (本体装着済) 吊り下げフック：1個	

※1 当社基準にて、臭気を90分で気にならないレベルまで軽減できる床面積の目安です。(使用環境による)  
KL-E01の脱臭データとKL-W02 (24畳空間)の脱臭データ (濃度が半減する時間)を比較した場合、  
KL-W02はKL-E01の3倍となっているため8畳空間の脱臭と掲載しています。  
また、KL-E01を強モードで運転した時の風量が0.33m<sup>3</sup>/分となります。江戸間(0.87x1.74m)が敷き詰められた高さ2.4mの空間を考えると風量0.33m<sup>3</sup>/分×90分 / (2.4m x 1.74m x 0.87m) = 8.2畳の空間の空気を入れ替える風量を有しています。  
※2 風量調節つまみで「強-弱」の風量調節が可能です。



フィルター交換は不要。  
3か月に一度のつけ置き洗いでOK



■付属品  
吊り下げフックで  
ペットゲージなどに。

■オプション  
バッテリー (別売) を  
つければ持ち運び自由。

