

# Kaltech

電球色 KL-L01-S/-N

昼白色 KL-L02-S/-N

人感センサー あり(S) なし(-N)

光触媒除菌脱臭機 [ダウンライトタイプ]

## DOWNLIGHT AIR

ダウンライトエアー

キレイな空気が  
光と一緒に降り注ぐ。

光触媒でニオイ・菌を分解<sup>※1</sup>



電球色



昼白色



天井も床も  
スッキリ

ダウンライトと除菌脱臭機が  
1つになって床もスッキリ。

24時間  
除菌脱臭

消灯しても  
作動するから安心。<sup>※2</sup>

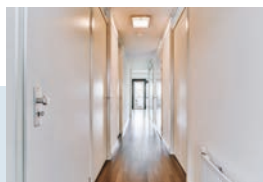
人感センサーで  
ON/OFF

照明のON/OFFは  
人感センサーにおまかせ。<sup>※2</sup>  
消し忘れの心配がありません。

自宅や店舗、公共スペースに



玄関



廊下



キッチン



クローゼット



受付カウンター

※1 すべてのウイルス、菌、ニオイについて検証していません。 ※2 対応機種: KL-L01-S、KL-L02-Sのみ

●天井取り付け専用器具です ●本器具は断熱施工された天井に設置可能な照明器具です。フローリング工法、マット敷工法の天井には設置可能です。その他特殊な断熱施工された天井には設置しないでください。

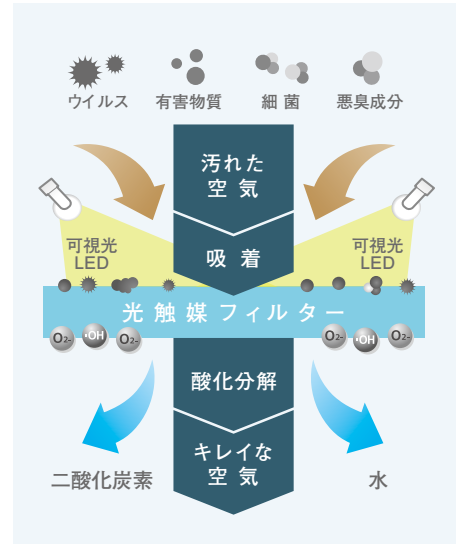
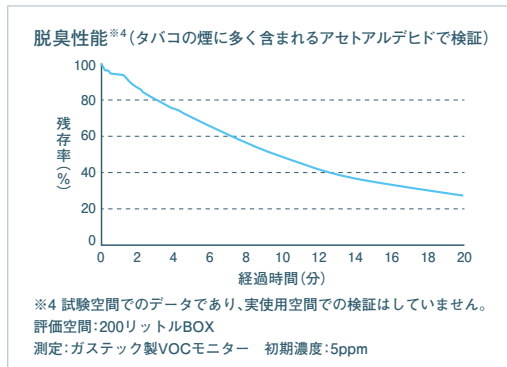
●電気工事が必要な場合は、電気設備の技術基準に従って有資格者が行ってください。

# 光触媒フィルターが汚れた空気をキレイな空気に

- 浮遊菌
- 浮遊ウイルス
- ニオイ
- 有害物質

光触媒フィルターに光を照射すると、強力な酸化力が発生します。この酸化力を利用して、空気中の有害物質や悪臭成分などを水と二酸化炭素に分解<sup>※3</sup>できます。優れた光触媒材料の開発力とその反応率を限界まで向上させる製品開発力により、これまでにない圧倒的なパフォーマンスの除菌・脱臭を実現します。

※3 すべてのウイルス、菌、ニオイについて検証していません。

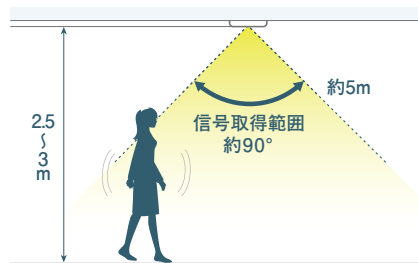


人感センサー内蔵 (KL-L01-S、KL-L02-Sのみ)

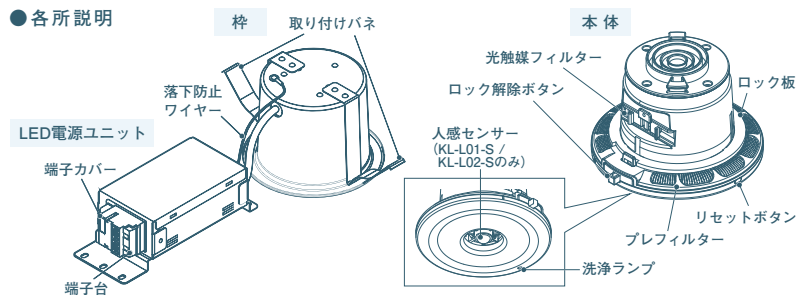
## ライトが消灯しても 脱臭・除菌運転は常に作動

人感センサーの感度範囲内に人が入ると、自動的にライトが約90秒間点灯します。

人感センサー検知範囲 (KL-L01-S、KL-L02-Sのみ)



### ●各所説明



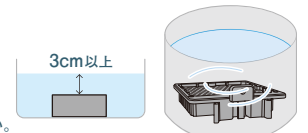
### ●お手入れ

浸け置き洗いするだけ

## お手入れ簡単 & フィルター交換不要

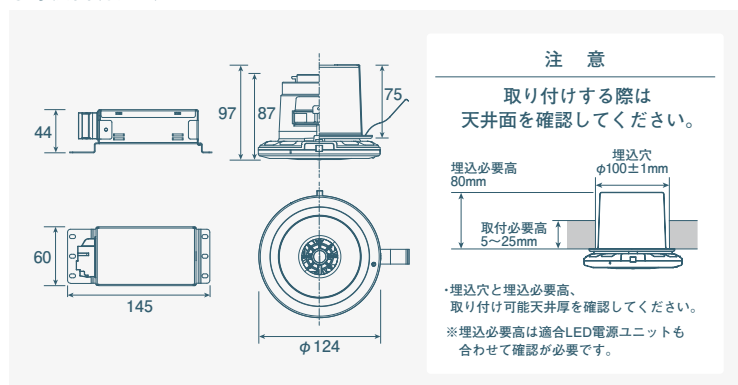
光触媒フィルター洗浄方法

- 80℃～100℃の熱湯に15分以上浸け置き
- 水分が無くなるまで
- 天日で自然乾燥させてください。



★使用時間が約3カ月を超えると、お手入れ時期をランプでお知らせします。

### ●寸法図 (単位:mm)



### ●仕様

	KL-L01-S	KL-L01-N	KL-L02-S	KL-L02-N
	電球色 (2700K)		昼白色 (5000K)	
人感センサー	あり	なし	あり	なし
外形寸法	本体 直径124mm×高さ87mm			
	枠 幅204mm×奥行108mm×高さ75mm			
	LED電源ユニット 幅145mm×奥行60mm×高さ44mm			
重量	本体	約255g	約250g	約255g
	枠	約160g		
LED電源ユニット (ワイヤー含む)	約238g			
電源	AC100V 50/60Hz			
使用温度範囲	0℃～40℃			
消費電力	最大約10W 最小約5.5W	約10W	最大約10W 最小約5.5W	約10W
全光束	500 lm			
付属品	光触媒フィルター:1個(装着済) 取扱説明書:1部			

- 本器具は断熱施工された天井に設置可能な照明器具です。ブローイング工法、マット敷工法の天井に設置可能です。その他特殊な断熱施工された天井には設置しないでください。
- 電気工事が必要な場合は、電気設備の技術基準に従って有資格者が行ってください。



<製造元> カルテック株式会社  
 〒541-0059 大阪市中央区博労町3-3-7  
 www.kaltec.co.jp

<販売元>